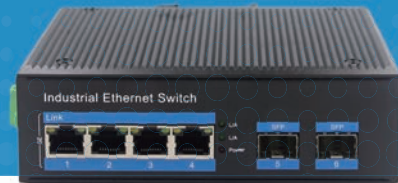


千兆2光4电工业级以太网交换机

SWT-7N3204

1. 采用优质的光电一体化模块提供良好的光特性和电气特性
2. 保证数据传输可靠，工作寿命长
3. 支持全双工或半双工模式，并带有自动协商能力
4. 网口支持全自动交叉识别
5. 内带存储转发机制，支持多种协议
6. 符合工业级运营标准，平均无故障工作在30万小时以上
7. 工作电源：DC 12-52V 提供反接保护
8. 使用SFP光纤接口
9. 雷击浪涌冲击防护(电源)：5000A(8/20μs)



产品简介

4路千兆电口+2路千兆FX光口工业级以太网交换机，支持4个100Base-T/1000Base-TX电口和2个1000Base-X光口。产品符合FCC、CE、ROHS标准。SWT-7N3204交换机具有-40°C~80°C的工作温度，具有超强的坚固能适应各种严苛环境，也可以非常方便的安置在空间紧凑的控制箱中。导轨的安装特性、宽温操作及拥有IP40防护等级的外壳及LED指示灯，使SWT-7N3204成为一个即插即用的工业级设备，为用户的以太网设备联网提供可靠、便捷的解决方案。

产品参数

产品名称：	1000M 2光4电工业级以太网交换机
产品型号：	SWT-7N3204
产品描述：	4路千兆电口+2路千兆光口工业级以太网交换机
端口描述：	4个RJ45端口+2个光纤接口
光纤端口：	1000BaseFX端口 (SFP接口)
RJ45端口：	10/100/1000BaseT (X) 自动侦测，全/半双工MDI/MDI-X自适应
网络协议：	<ul style="list-style-type: none"> ▶ IEEE802.3 10BASE-T; IEEE802.3i 10Base-T; ▶ IEEE802.3u 100Base-TX/FX; ▶ IEEE802.3ab 1000Base-T; IEEE802.3z 1000Base-X; ▶ IEEE802.3x;
环境温度	<ul style="list-style-type: none"> ▶ 存储温度 -40 ~ 80 °C (-40 ~ 180 °F) ▶ 工作温度 -40 ~ 80 °C (-40 ~ 180 °F) ▶ 相对湿度 5% ~ 95%(无凝露)

行业标准：

▶ EMI	FCC Part 15 Subpart B Class A, EN 55022 Class A
▶ EMS	IEC(EN)61000-4-2(ESD) : ±8kV接触放电, ±12kV空气放电 IEC(EN)61000-4-3(RS) : 10V/m(80 ~ 1000MHz) IEC(EN)61000-4-4(EFT):电源线:±2kV ; 数据线:±1kV IEC(EN)61000-4-5(Surge) : 网口 : ±2kV CM//±1kV DM IEC(EN)61000-4-6(射频传导) : 3V(10kHz ~ 150kHz), 10V(150kHz ~ 80MHz) IEC(EN)61000-4-16(共模传导):30V cont. 300V,1s IEC(EN)61000-4-8
▶ Shock	IEC 60068-2-27
▶ Freefall	IEC 60068-2-32
▶ Vibration	IEC 60068-2-6

交换属性：

▶ 传输方式	存储转发
▶ 缓存	1.2Mbit
▶ 交换时延	<10μs
▶ MAC地址	2K
▶ 背板带宽	14G
▶ 功耗	<5W

电源:

- ▶ **输入电压** DC12-52V (双电源冗余备份)
- ▶ **接入端子** 凤凰端子
- ▶ **支持双电源冗余**
- ▶ **支持内置过流4.0A保护**
- ▶ **支持反接保护**

机械特性:

- ▶ **外壳** IP40防护等级, 金属外壳
- ▶ **安装** DIN 卡轨式, 壁挂式安装
- ▶ **散热方式** 自然冷却, 无风扇
- ▶ **重量** 0.64Kg
- ▶ **尺寸** 144 x 103 x 44mm (长 x 宽 x 高)

LED 指标:

- ▶ **电源指示灯** PWR
- ▶ **接口指示灯** 电口、光口 (Link/ACT)

防护等级:

- ▶ **IP40**

认证:

- ▶ **通过认证** CE、FCC、RohS、ISO9001: 2008
- ▶ **工信部入网许可证 公安部检验报告**

平均无故障时间:

- ▶ **300,000 小时**

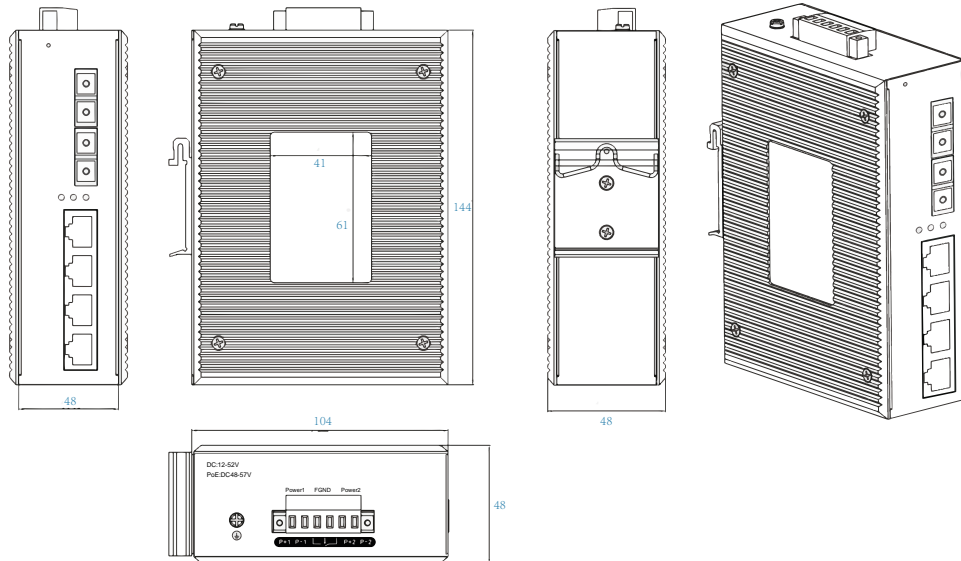
质保:

- ▶ **5年**

产品尺寸

▶ Unit: mm

144 x 103 x 44mm

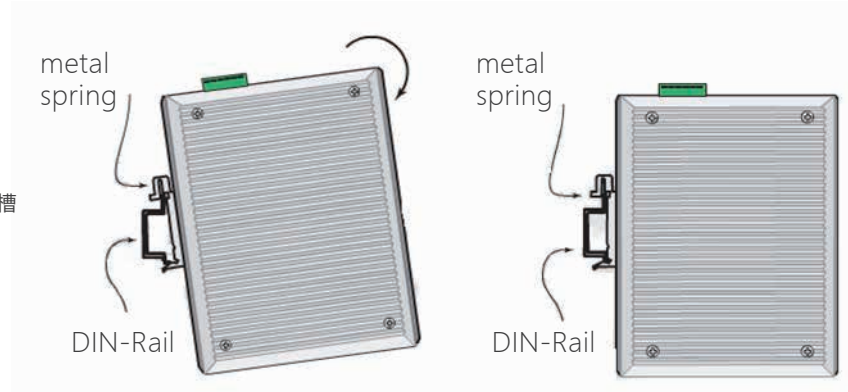


订购型号信息

型号	描述	
SWT-7N3204-SC2	2个千兆光+4个千兆电、多模双纤SC口20km、导轨式、DC12-52V供电-宽温 (-40°C-80°C)	
SWT-7N3204-SC20	2个千兆光+4个千兆电、单模双纤SC口20km、导轨式、DC12-52V供电-宽温 (-40°C-80°C)	
SWT-7N3204-SC20/A/B	2个千兆光+4个千兆电、单模单纤SC口20km、导轨式、DC12-52V供电-宽温 (-40°C-80°C)	
SWT-7N3204-SFP	2个千兆光+4个千兆电、SFP接口(不含光模块)、导轨式、DC12-52V供电-宽温 (-40°C-80°C)	
电源适配器	ST5121-DC	12V/1A, 适用于非POE工业交换机产品系列
	ST5241-DC	24V/1A, 适用于非POE工业交换机产品系列
	ST5251-DC	52V/1A, 适用于1端口内POE供电和非POE工业交换机产品系列

产品安装

开箱的时候铝制导轨附件金属板已经固定在交换机的反面，如果需要重新安装，确定金属弹簧位于顶部，如下图所示。



DIN导轨式安装

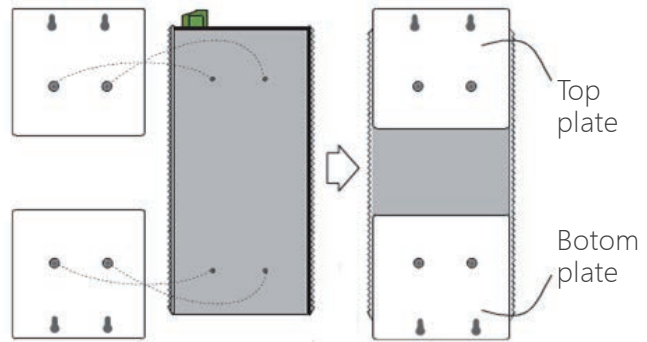
步骤1：将导轨的顶端插入到金属弹簧正下方槽中。

步骤2：导轨附件会嵌入导轨

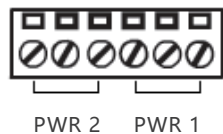
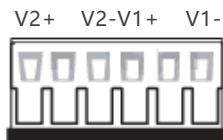
壁挂式安装

步骤1：开箱的时候铝制导轨附件金属板已经固定在交换机的反面，将壁挂金属板从交换机上取下，重新安装。

步骤2：将交换机安装在墙面上，壁挂安装共需要4颗螺丝。
注意：在将螺丝拧入墙壁之前，确保螺丝尺寸可以匹配壁挂金属面板。



冗余电源接线



SWT-7N3204有两路冗余电源输入—PRW1和PWR2。凤凰端子接线板连接器位于交换机顶部面板上，接线板正视图如图所示。

- 步骤1：将正/负直流线分别插到 V+/V-接线端子。
- 步骤2：防止DC线松脱，用一个平口螺丝将接线板连接器上的线夹固定。
- 步骤3：将凤凰端子接线板插入交换机顶部面板的接线板插座里。

操作注意事项

为避免使用不当造成设备损坏及对人身伤害，请遵从以下的注意事项：

1. 安装产品过程中电源保持关闭状态，同时佩戴防静电手腕，并确保防静电手腕与皮肤良好接触，避免潜在的安全隐患。
2. 请确认供电电压与产品所标示的电压相符；通电前请确认不会引起电源电路超负荷，以免造成不必要的损坏。
3. 研廷公司保留所有权利，所有产品规格如有更新恕不另行通知。